



รายงานสถานการณ์ภัยแล้งและภัยพิบัติ ณ วันที่ 6 กรกฎาคม 2558 และผลการปฏิบัติการฝนหลวงประจำวันที่ 5 กรกฎาคม 2558

กลุ่มวิชาการปฏิบัติการฝนหลวง กองปฏิบัติการฝนหลวงกรมฝนหลวงและการบินเกษตร
royalrainmaking_academic@hotmail.com

สถานการณ์ภัยแล้งและภัยพิบัติ

๑ การคาดหมายพื้นที่ประสบภัยแล้ง

จังหวัดที่ได้รับผลกระทบภัยแล้งตามรายงานของกรมควบคุมและบรรเทาสาธารณภัย (ปภ.) ตั้งแต่วันที่ 20 ตุลาคม 2557 – ปัจจุบัน มีการประกาศเขตการให้ความช่วยเหลือผู้ประสบภัยพิบัติกรณีฉุกเฉิน (ภัยแล้ง) 40 จังหวัด 264 อำเภอ 1,456 ตำบล 38,102 หมู่บ้าน ขณะนี้คลี่คลายแล้ว 27 จังหวัด ได้แก่ จ.ชลบุรี สุพรรณบุรี สตูล มหาสารคาม กาฬสินธุ์ พังงา จันทบุรี เพชรบุรี กระบี่ สุโขทัย แม่ฮ่องสอน ลำปางแพร่ กำแพงเพชร บุรีรัมย์หนองบัวลำภู นครศรีธรรมราช ตรัง เชียงใหม่ พิจิตร กาญจนบุรี ชัยนาท สกลนคร ประจวบคีรีขันธ์ ปราจีนบุรี ตราด และ อุตรดิตถ์

ปัจจุบันยังคงเหลือพื้นที่ที่มีสถานการณ์ภัยแล้ง 13 จังหวัด 90 อำเภอ 525 ตำบล 5,035 หมู่บ้าน (เปรียบเทียบกับทั่วประเทศ 74,965 หมู่บ้าน คิดเป็น 6.72%)

ภาค	รายชื่อจังหวัด(จำนวนอำเภอ) ที่ประกาศภัยแล้ง	จำนวนจังหวัดที่ประกาศภัยแล้ง (จังหวัด(อำเภอ))
เหนือ	พิษณุโลก(1), ตาก(2), น่าน(4)	3(7)
กลาง	นครสวรรค์(11), สระบุรี(13), ลพบุรี(5)	3(29)
ตะวันออกเฉียงเหนือ	นครราชสีมา(19), ขอนแก่น(9), ชัยภูมิ(7), อำนาจเจริญ(4), สุรินทร์(1)	5(40)
ตะวันออก	สระแก้ว(9)	1(9)
ใต้	ราชบุรี(5)	1(5)
ที่มา: กรมป้องกันและบรรเทาสาธารณภัย (ปภ.)	รวม จำนวนจังหวัด(อำเภอ) ที่ประกาศภัยแล้ง	13(90)

๑ พื้นที่ร้องขอฝน(ตั้งแต่วันที่ 1 มิถุนายน 2558 – ปัจจุบัน)

ภาค	รายชื่อจังหวัด(จำนวนอำเภอ) ที่มีผู้ขอรับบริการ	จำนวนผู้ร้องขอฝน (ราย)
เหนือ	กำแพงเพชร(11), เชียงใหม่(4), ตาก(2), น่าน(1), พะเยา(1), พิจิตร(5), พิษณุโลก(9), เพชรบูรณ์(11), แพร่(3), แม่ฮ่องสอน(1), ลำปาง(2), ลำพูน(1), สุโขทัย(9), อุตรดิตถ์(1)	166
กลาง	กาญจนบุรี(2), ชัยนาท(6), นครสวรรค์(11), ปทุมธานี(2), พระนครศรีอยุธยา(3), ลพบุรี(10), สระบุรี(5), สิงห์บุรี(6), สุพรรณบุรี(8), อุทัยธานี(5)	116
ตะวันออกเฉียงเหนือ	กาฬสินธุ์(10), ขอนแก่น(26), ชัยภูมิ(16), นครราชสีมา(10), บุรีรัมย์(23), มหาสารคาม(13), ยโสธร(2), ร้อยเอ็ด(20), เลย(15), ศรีสะเกษ(4), สกลนคร(2), สุรินทร์(7), หนองคาย(1), หนองบัวลำภู(7), อำนาจเจริญ(1), อุตรดิตถ์(1), อุบลราชธานี(9)	132
ตะวันออก	จันทบุรี(2), ฉะเชิงเทรา(5), ชลบุรี(2), นครนายก(1), ปราจีนบุรี(5), ระยอง(1), สระแก้ว(6)	30
ใต้	กระบี่(1), นครศรีธรรมราช(3), พังงา(1), ระนอง(1)	6
รวม	52 จังหวัด 311 อำเภอ	450

๑ สถานการณ์ปริมาณน้ำเก็บกักในอ่างเก็บน้ำที่สำคัญ

ชื่ออ่างเก็บน้ำ	ความจุของอ่างที่ รณก. ¹ (ล้าน ลบ.ม.)	ปริมาณน้ำในอ่างฯ(%) ที่ระดับน้ำเก็บกัก (รณก.)					หมายเหตุ
		1 ก.ค.	2 ก.ค.	3 ก.ค.	4 ก.ค.	5 ก.ค.	
ภาคเหนือ							
- ภูมิพล(ตาก)	13,462	30	30	30	30	30	ระดับน้ำต่ำกว่า 40%
- สิริกิติ์(อุตรดิตถ์)	9,510	35	35	35	34	34	ระดับน้ำต่ำกว่า 40%
- แม่จัด(เชียงใหม่)	265	24	23	23	23	23	ระดับน้ำต่ำกว่า 30%
- แม่กวง(เชียงใหม่)	263	12	12	12	12	12	ระดับน้ำต่ำกว่า 20%
- กิวลม(ลำปาง)	106	35	34	32	31	31	ระดับน้ำต่ำกว่า 40%
- กิวคอง(ลำปาง)	170	25	24	24	24	22	ระดับน้ำต่ำกว่า 30%
- แควน้อย(พิษณุโลก)	939	13	13	12	12	12	ระดับน้ำต่ำกว่า 20%

¹รณก. = ระดับน้ำเก็บกัก / ที่มา: กรมชลประทาน

ชื่ออ่างเก็บน้ำ	ความจุของอ่างที่ รณก. ¹ (ล้าน ลบ.ม.)	ปริมาณน้ำในอ่างฯ(%)ที่ระดับน้ำเก็บกัก (รณก.)					หมายเหตุ
		1 ก.ค.	2 ก.ค.	3 ก.ค.	4 ก.ค.	5 ก.ค.	
ภาคตะวันออกเฉียงเหนือ							
- ห้วยหลวง(อุดรธานี)	135	19	19	19	19	19	ระดับน้ำต่ำกว่า 20%
- น้ำอูน(สกลนคร)	520	37	36	36	35	35	ระดับน้ำต่ำกว่า 40%
- น้ำพุง(สกลนคร)	166	19	19	19	19	19	ระดับน้ำต่ำกว่า 20%
- จุฬารักษ์(ชัยภูมิ)	164	27	27	27	26	26	ระดับน้ำต่ำกว่า 30%
- อุบลรัตน์(ขอนแก่น)	2,431	29	29	29	29	29	ระดับน้ำต่ำกว่า 30%
- ลำปาว(กาฬสินธุ์)	1,980	24	24	24	24	24	ระดับน้ำต่ำกว่า 30%
- ลำตะคอง(นครราชสีมา)	314	25	25	25	25	24	ระดับน้ำต่ำกว่า 30%
- ลำพระเพลิง(นครราชสีมา)	110	27	27	27	27	27	ระดับน้ำต่ำกว่า 30%
- มูลบน(นครราชสีมา)	141	39	38	38	38	38	ระดับน้ำต่ำกว่า 40%
- ลำแซะ(นครราชสีมา)	275	38	38	38	37	37	ระดับน้ำต่ำกว่า 40%
- ลำน้ำรอง(บุรีรัมย์)	121	51	51	51	51	51	ระดับน้ำต่ำกว่า 60%
- ลำปลายมาศ(นครราชสีมา)	98	53	53	53	53	53	ระดับน้ำต่ำกว่า 60%
ภาคกลาง							
- ป่าสัก(ลพบุรี)	960	6	6	6	6	6	ระดับน้ำต่ำกว่า 10%
- ทับเสลา(อุทัยธานี)	160	30	30	30	30	30	ระดับน้ำต่ำกว่า 40%
- กระเสียว(สุพรรณบุรี)	240	37	37	37	37	37	ระดับน้ำต่ำกว่า 40%
- ศรีนครินทร์(กาญจนบุรี)	17,745	68	68	68	68	68	-
- วชิราลงกรณ์(กาญจนบุรี)	8,860	43	43	43	43	43	ระดับน้ำต่ำกว่า 50%
ภาคตะวันออก							
- ชุนด่านฯ(นครนายก)	224	6	6	6	6	6	ระดับน้ำต่ำกว่า 10%
- คลองสิียด(ฉะเชิงเทรา)	420	9	9	9	9	9	ระดับน้ำต่ำกว่า 10%
- บางพระ(ชลบุรี)	117	21	21	21	21	21	ระดับน้ำต่ำกว่า 30%
- หนองปลาไหล(ระยอง)	164	45	45	45	45	44	ระดับน้ำต่ำกว่า 50%
- ประแสร์(ระยอง)	248	61	60	60	60	60	-
- พระปรัง(สระแก้ว)	97	25	25	25	25	25	ระดับน้ำต่ำกว่า 30%
- ดอกกราย(ระยอง)	71	43	43	43	43	43	ระดับน้ำต่ำกว่า 50%
- คลองพระพุทธ(จันทบุรี)	70	58	58	58	58	58	ระดับน้ำต่ำกว่า 60%
ภาคใต้							
- แก่งกระจาน(เพชรบุรี)	710	40	39	39	39	39	ระดับน้ำต่ำกว่า 40%
- ปราณบุรี(ประจวบคีรีขันธ์)	347	20	20	21	21	21	ระดับน้ำต่ำกว่า 30%
- รัชชประภา(สุราษฎร์ธานี)	5,639	72	72	72	72	72	-
- บางกลาง(ยะลา)	1,454	74	74	73	73	73	-

การติดตามสภาพอากาศประจำวัน

๑ ข้อมูลความชื้นจากการตรวจอากาศชั้นบน (Sounding) ระยะความสูง 5,000 - 10,000 ฟุต

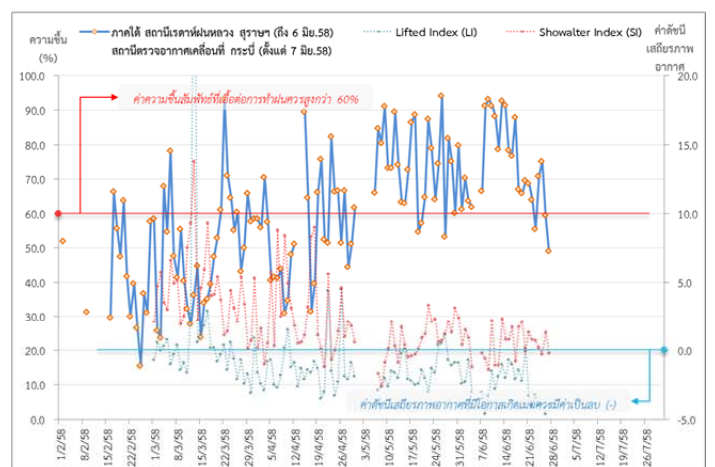
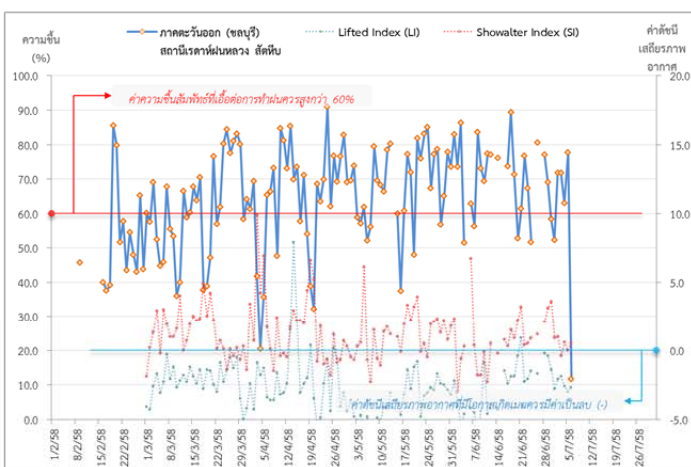
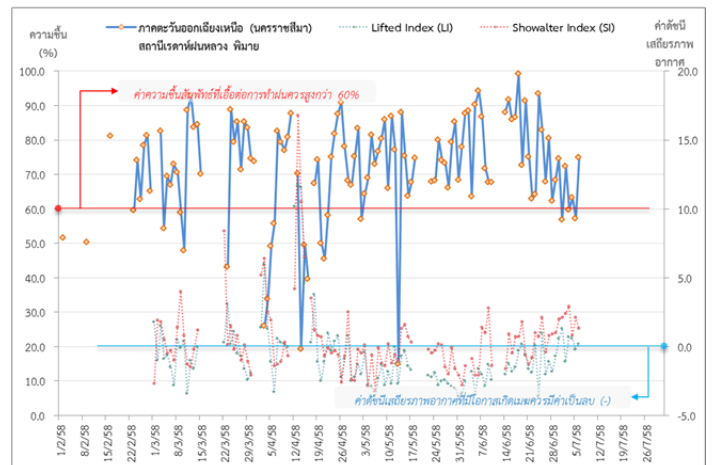
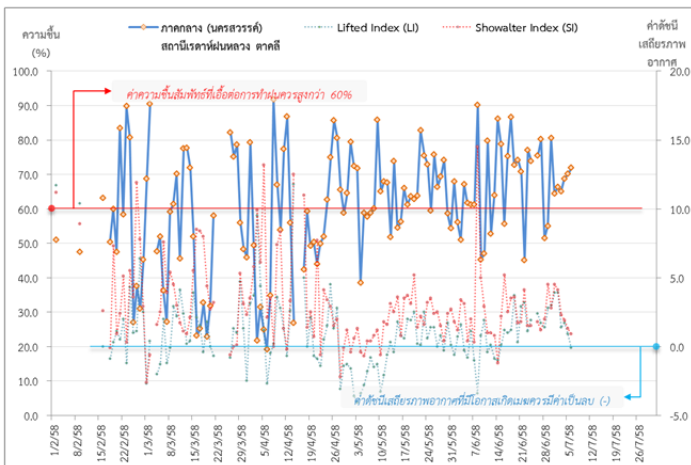
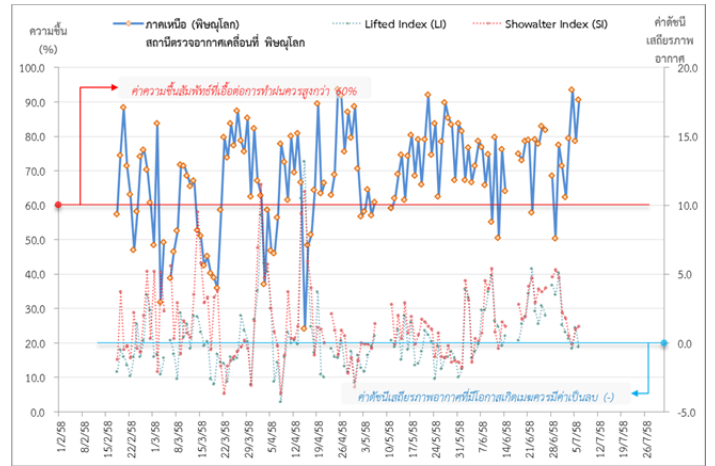
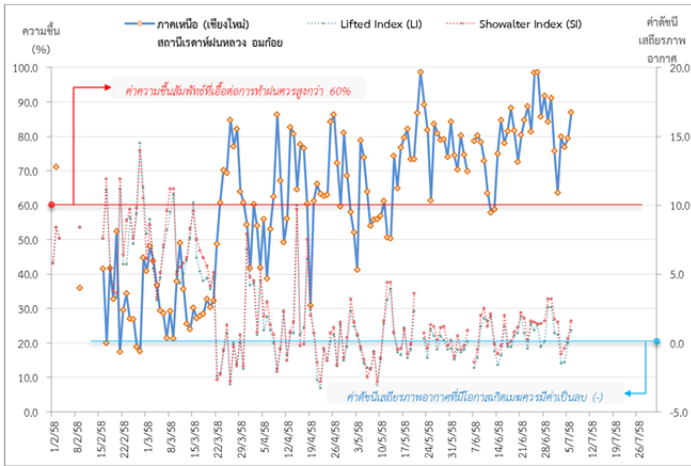
ภาค	สถานีตรวจอากาศ	ความชื้นสัมพัทธ์*(%) ที่ระยะความสูง 5,000-10,000 ฟุต					ดัชนีเสถียรภาพ ชั้นอากาศประจำวัน**	
		2 ก.ค.	3 ก.ค.	4 ก.ค.	5 ก.ค.	6 ก.ค.	LI	SI
เหนือ	สถานีเรดาร์ฝนหลวง อมก๋อย	63.7	79.9	76.9	79.5	87.0	0.9	1.6
	สถานีตรวจอากาศเคลื่อนที่ พิษณุโลก	62.3	79.5	93.6	78.6	90.7	-0.3	1.2
กลาง	สถานีเรดาร์ฝนหลวง ตาคีลี	66.3	65.0	68.8	70.1	71.9	-0.1	0.9
ตะวันออกเฉียงเหนือ	สถานีเรดาร์ฝนหลวง พิมาย	72.4	59.8	63.3	57.3	74.9	0.2	1.3
ตะวันออก	สถานีเรดาร์ฝนหลวง สัตหีบ	71.8	71.7	63.0	77.7	11.7	-2.7	0.5
ใต้	สถานีตรวจอากาศเคลื่อนที่ หัวหิน	67.3	71.8	72.4	87.9	68.1	-1.8	-1.7

*ความชื้นสัมพัทธ์ที่เอื้อต่อการปฏิบัติการฝนหลวงควรสูงกว่าร้อยละ 60 ขึ้นไป

**ค่าดัชนีเสถียรภาพชั้นอากาศระดับต่ำ (LI: Lifted Index) และ ระดับกลาง (SI: Showalter Index) ที่มีโอกาสเกิดเมฆควมมีค่าเป็นลบ (-)

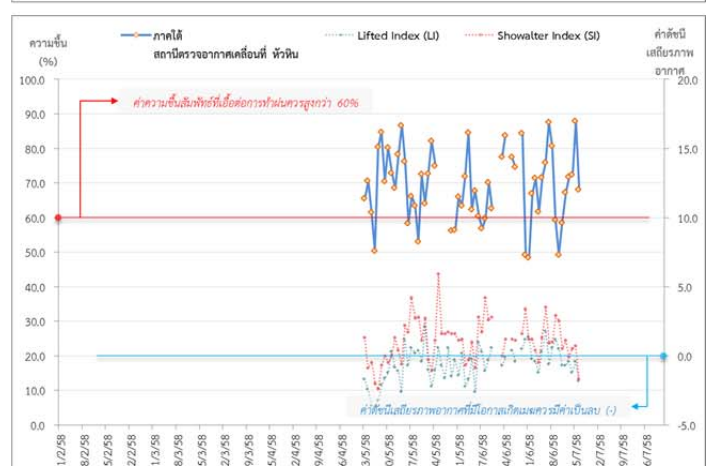
***ข้อมูลตรวจอากาศสถานีอุตุนิยมวิทยา จ.เชียงใหม่

๑ กราฟแนวโน้มความชื้นอากาศชั้นบน (ระยะความสูง 5,000-10,000 ฟุต) ตั้งแต่วันที่ 2 กุมภาพันธ์ - ปัจจุบัน



หมายเหตุ

- ระยะความสูง 5,000-10,000 ฟุต เป็นระดับเพดานบินในการปฏิบัติการฝนหลวง (ระดับฐานเมฆ)
- ความชื้นสัมพัทธ์ที่เอื้อต่อการปฏิบัติการฝนหลวงควรมีค่าสูงกว่าร้อยละ 60 ขึ้นไป
- ดัชนีเสถียรภาพชั้นอากาศที่มีโอกาสเกิดเมฆควรมีค่าเป็นลบ (-)
 - LI: Lifted Index คือค่าดัชนีเสถียรภาพชั้นอากาศระดับต่ำ
 - SI: Showalter Index คือค่าดัชนีเสถียรภาพชั้นอากาศระดับกลาง



การปฏิบัติการฝนหลวงประจำวันตามแผนป้องกันภัยพิบัติ 2558

๑ การปฏิบัติการฝนหลวงเพื่อบรรเทาปัญหาภัยแล้ง

ผลปฏิบัติการฝนหลวง ประจำวันที่ 5 กรกฎาคม 2558							6 ก.ค. 58 (10.00 น.)
ภาค - หน่วย ปฏิบัติการฯ	หน่วย ปฏิบัติการฯ (หน่วย)	เครื่องบิน ผล.ทอ. (ลำ)	จำนวน เที่ยวบิน (เที่ยว)	จำนวน ชั่วโมงบิน (ชั่วโมง)	ปริมาณ สารฝนหลวง (ตันน้ำ)	จังหวัดที่มีการรายงานฝนตก (จำนวนจังหวัดอ่างเก็บน้ำเป้าหมาย)	การวางแผน พื้นที่เป้าหมายประจำวัน
เหนือ	2	7/-	16	29:10	18.1	12/2	
- เชียงใหม่ (ศูนย์ฯ พิเศษ)	1	CN(1) Casa(2)	9	17:25	12.0	ฝนตกเล็กน้อย-ปานกลาง และหนักบางแห่งบริเวณ จ.เชียงใหม่ (เชียงดาว ฮอด อมก๋อย แม่แจ่ม เมือง เชียงใหม่ ดอยเต่า สะเมิง จอมทอง สันป่าตอง ผาง พร้าว เวียงแหง แม่แตง สันกำแพง ไชยปราการ) จ.ลำปาง (งาว แจ้ห่ม ห้างฉัตร) จ.ลำพูน (บ้านธิ บ้านโฮ่ง ป่าซาง เมืองลำพูน เวียงหนองล่อง) จ.แพร่ (วังชิ้น ลอง เด่นชัย สอง ร้องกวาง เมืองแพร่) จ.เชียงราย (แม่สรวย) จ.พะเยา (เมืองพะเยา) พื้นที่ลุ่มรับน้ำ เขื่อนภูมิพล ลุ่มน้ำวัง ลุ่มน้ำยม	Stand By วิเคราะห์และ ติดตามสภาพอากาศ
- พิษณุโลก	1	Casa(2) Caravan(1) SKA(1)	7	11:45	6.1	ฝนตกเล็กน้อย-ปานกลางและหนักบางแห่งบริเวณ จ.ตาก (วังเจ้า สามเงา บ้านตาก) จ.กำแพงเพชร (ปางศิลาทอง คลองลาน คลองขลุง ขานวรุณลักษบุรี โกสัมพีนคร เมืองกำแพงเพชร ลานกระบือ พราวน กระต่าย) จ.สุโขทัย (บ้านด่านลานหอย ทุ่งเสลี่ยม กงไกรลาศ ศรีสำโรง) จ.พิจิตร (ดงเจริญ สามง่าม เมือง โพธิ์ประทับช้าง โททะเล) จ.เพชรบูรณ์ (หล่มเก่า หล่มสัก เขาค้อ วังโป่ง ชนแดน) จ.พิษณุโลก (นครไทย บางระกำ บางกระทุ่ม เมือง พิษณุโลก พรหมพิราม วัดโบสถ์) พื้นที่ลุ่มรับน้ำ เขื่อนแควน้อยบำรุงแดน เขื่อนป่าสักชลสิทธิ์	Stand By วิเคราะห์และ ติดตามสภาพอากาศ
กลาง	2	6/-	14	19:55	11.6	2/1	
- นครสวรรค์ (ศูนย์ฯ พิเศษ)	1	Casa(2) Caravan(2) (Casa-1531 EGT ไม่ทำงาน)	14	19:55	11.6	ฝนตกเล็กน้อย-ปานกลางเป็นแห่งๆ จ.นครสวรรค์ (ลาดยาว บรรพตพิสัย โกรกพระ ตาคีลี ตากฟ้า ชุมแสง หนองบัว) จ.กำแพงเพชร (ขานวรุณลักษบุรี) จ.อุทัยธานี (ลานสัก ท้าพัน สว่างอารมณ์) จ.พิจิตร (ดงเจริญ) จ.เพชรบูรณ์ (ชนแดน) และพื้นที่ลุ่มรับ น้ำ เขื่อนป่าสัก อ่างเก็บน้ำห้วยใหญ่	พื้นที่ลุ่มรับน้ำแม่น้ำเจ้าพระยา และพื้นที่ทางการเกษตร จ.นครสวรรค์ จ.อุทัยธานี จ.ชัยนาท และพื้นที่ลุ่มรับน้ำ เขื่อนวังร่มเกล้า เขื่อนคลองโพธิ์ อ่างเก็บน้ำทับเสลา
- กาญจนบุรี	1	Caravan(2)	ไม่ปฏิบัติการฝนหลวง เนื่องจาก มีเมฆชั้นกลาง ชั้นสูงปกคลุมเต็มท้องฟ้า และมีฝนปร่า เป็นระยะๆ				Stand By วิเคราะห์และ ติดตามสภาพอากาศ
ต.อ.เฉียงเหนือ	3	2/4	14	19:30	15.6	9/1	
- ขอนแก่น	1	Casa(2)	6	10:35	6.0	ฝนตกเล็กน้อย-ปานกลาง จ.ชัยภูมิ (หนองบัวแดง คอนสาร ภูเขียว บ้านแท่น) จ.ขอนแก่น (ภูผาม่าน ชุมแพ สีชมพู หนองนาคำ ภูเวียง หนองเรือ น้ำพอง อุบลรัตน์ เขาสวนกวาง) จ.เลย (ภูกระดึง ผาขาว) จ.หนองบัวลำภู (เมืองหนองบัวลำภู ศรีบุญเรือง) จ.อุดรธานี (โนนสัง) พื้นที่ลุ่มรับน้ำ เขื่อนอุบลรัตน์	พื้นที่การเกษตร จ.เลย ขอนแก่น หนองบัวลำภู ลุ่มรับน้ำเขื่อนอุบลรัตน์ เขื่อนห้วยหลวง
- นครราชสีมา	1	BT(1) AU(2)	6	6:45	5.6	ฝนตกเล็กน้อยเป็นแห่งๆ บริเวณพื้นที่ จ.บุรีรัมย์ (ลำปลายมาศ บ้านด่าน หนองหงส์ กระสัง ห้วยราช สตึก เมืองฯ) จ.สุรินทร์ (ลำดวน ท่าตูม จอมพระ สนม เมืองฯ)	Stand By วิเคราะห์และ ติดตามสภาพอากาศ
- อุบลราชธานี	1	BT(1)	2	2:10	4.0	ฝนตกเล็กน้อย-ปานกลาง บริเวณพื้นที่ จ.ศรีสะเกษ (ขุนหาญ เขมุลักษณ์ กันทรลักษณ์) จ.อุบลราชธานี (ทุ่งศรีอุดม น้ำขุ่น เดชอุดม บุณฑริก น้ำยืน นาจะ หลวย)	พื้นที่การเกษตร จ.อุบลราชธานี ยโสธร
ตะวันออก	1	2/-	4	6:00	2.9	2/-	
- สระแก้ว	1	Caravan(2)	4	6:00	2.9	ฝนตกเล็กน้อย เป็นแห่งๆ บริเวณพื้นที่ จ.ปราจีนบุรี (นาดี กบินทร์บุรี) จ.สระแก้ว (เมืองสระแก้ว)	พื้นที่การเกษตร จ.ปราจีนบุรี จ.ฉะเชิงเทรา และ จ.สระแก้ว

ผลปฏิบัติการฝนหลวง ประจำวันที่ 5 กรกฎาคม 2558							6 ก.ค. 58 (10.00 น.)
ภาค - หน่วย ปฏิบัติการฯ	หน่วย ปฏิบัติการฯ (หน่วย)	เครื่องบิน ผล.ทอ. (ลำ)	จำนวน เที่ยวบิน (เที่ยว)	จำนวน ชั่วโมงบิน (ชั่วโมง)	ปริมาณ สารฝนหลวง (ตันน้ำ)	จังหวัดที่มีการรายงานฝนตก (จำนวนจังหวัดอ่างเก็บน้ำเป้าหมาย)	การวางแผน พื้นที่เป้าหมายประจำวัน
ใต้	1	2/-	-	-	-	-	
- หัวหิน	1	Caravan(2)	ไม่ปฏิบัติการฝนหลวง เนื่องจาก ท้องฟ้าปิด และมีฝนตกเป็นระยะบริเวณสนามบิน ประกอบกับลมชั้นบนมีกำลังแรง (ที่ระดับ 1000-15000 ฟุต)				พื้นที่การเกษตร จ.เพชรบุรี และพื้นที่ลุ่มรับน้ำเขื่อนแก่งกระจาน
รวม	9	19/4	48	74:35	48.2	25/4	

- กลุ่มวิชาการปฏิบัติการฝนหลวง กองปฏิบัติการฝนหลวง กรมฝนหลวงและการบินเกษตร -